

HAI QUE SABER QUE...

Un incendio libera un espeso fume negro que provoca unha escuridade total imposibilitando a orientación.

O fume e os gases tóxicos producen máis vítimas que as lapas.

A calor producida nun incendio eleva a temperatura dos materiais provocando a propagación do lume e danos ás persoas e aos bens.

É vital ser alertado a tempo, de aí a importancia dos detectores de fume.

LEMBRE

A práctica da autoprotección polos cidadáns, ademais de favorecer a cada un deles, xera a seguridade do colectivo.

Ante calquera situación de emerxencia chame ao teléfono



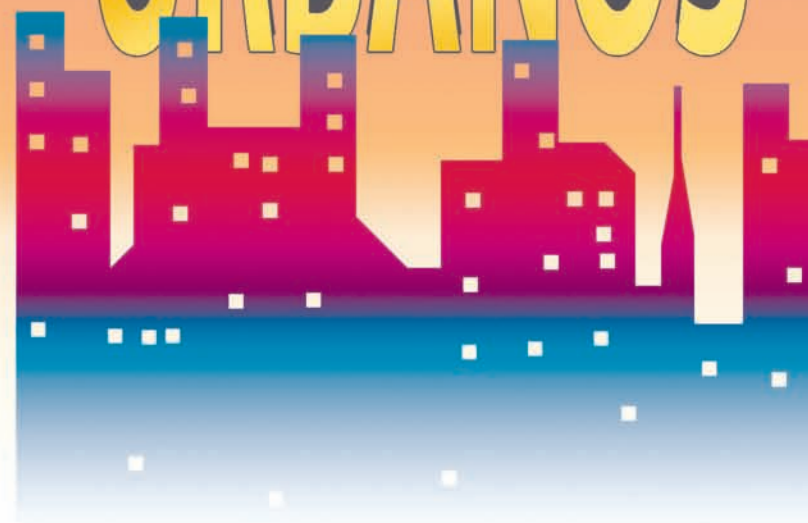
**Para máis información
www.112sosgalicia.org**



XUNTA DE GALICIA

CONSELLERÍA DE PRESIDENCIA,
ADMINISTRACIÓNS PÚBLICAS E
XUSTIZA
Dirección Xeral de Protección Civil

INCENDIOS URBANOS



QUE FACER EN CASO DE EMERXENCIA

A loita máis eficaz ante os incendios é a axuda que un se pode prestar a si mesmo.

O lume é máis rápido, é posible que para cando poidan chegar as axudas externas sexa demasiado tarde.

MEDIDAS DE PREVENCIÓN

Manteña os mistos e os chisqueiros fóra do alcance dos nenos.

Non garde produtos inflamables (alcohol, papeis, tecidos) preto dunha fonte de calor.

Comprobe o bo estado dos extintores.

Infórmese das instrucións en caso de incendio no edificio onde vive e no seu lugar de traballo.

Non fume cando manipule un produto inflamable.

EN CASO DE INCENDIO

- Avise os equipos de socorro.
- Nun lugar público, dea a alarma e proceda á evacuación seguindo as saídas de emerxencia indicadas.
- Vaia rápido, pero sen correr, e non empregue o ascensor.
- Evite as correntes de aire, avivan o lume.
- Corte a corrente eléctrica se o lume afecta a unha instalación eléctrica.
- Ataque a base das lapas se ten un extintor á man.
- Se un líquido se inflamou, sufoque o lume con panos mollados.
- Se o lume está dentro dun recipiente, tápeo.
- Se se prende a roupa dunha persoa, fágaa rodar polo chan.
- Se se atopa nun local cheo de fume, avance a catro pés, a temperatura é mais baixa e o aire máis limpo.
- Se hai lume ou ben fume detrás da súa porta, manteña pechada e tape as fendeduras con panos mollados.
- Fágase ver pola ventá se non pode saír do edificio.

